

# ATS

archaeolandscapes  
tech & survey

Un 'occhio' dal cielo

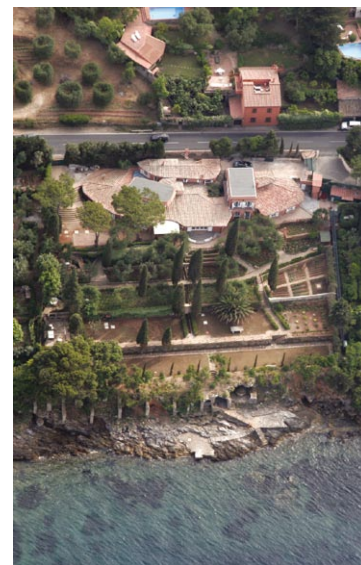
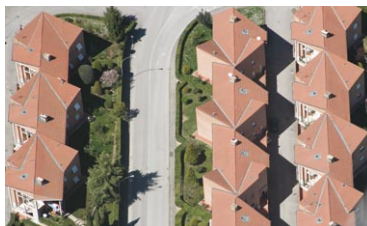
RIPRESE AEREE a BASSA QUOTA



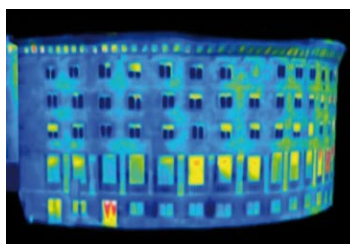
**UAV** (Unmanned Aerial Vehicle)  
veicolo aereo senza pilota

**Drone radiocomandato MD4-200/1000 con GPS integrato**  
**OSSERVARE    CONTROLLARE    DOCUMENTARE    MISURARE**

- Pacchetti su misura
- Elevata scala di dettaglio
- Volo e riprese automatizzate
- Video e panoramiche a 360°
- Trasmissione video a terra in tempo reale
- Sviluppo di modelli 3D da dati fotografici 2D
- Analisi termica di strutture e modellazione 3D
- Analisi ambientali e monitoraggio grandi aree
- Massima silenziosità, minimo impatto



*Dati tecnici (modello md4-1000)*



**CONTATTACI O RICHIEDI UN PREVENTIVO**  
[info@atsenterprise.com](mailto:info@atsenterprise.com)  
Tel. 3316458378 - 3316458330



**Apparati di ripresa**

Videocamera diurna a colori output video composito.

Videocamera ad infrarossi b/n, output video composito

Fotocamera a 12 megapixel, stabilizzazione dell'immagine

Foto/videocamera ad alta definizione (1280x720 pixel , 30fps) con funzione recorder e stabilizzatore

Telecamera termica a 9 Hz, lavora tra -40°C e 80°C, per termografia abbinabile a modellazione 3D

Fotocamera 14 megapixel con ottiche bloccate per uso fotogrammetrico (formato RAW)



[www.atsenterprise.com](http://www.atsenterprise.com)  
[info@atsenterprise.com](mailto:info@atsenterprise.com)

A.T.S. Archaeolandscapes Tech & Survey s.r.l. St. della Coroncina, 8 - 53100 SIENA P. IVA 01253420523  
[www.atsenterprise.com](http://www.atsenterprise.com)