

CAMPO SCUOLA in ARCHEOLOGIA & TECNOLOGIE

Scavo archeologico

Villa romana - Torraccia di Chiusi (San Gimignano - SI)
Dir. scientifica G.C.Cianferoni (Sopr.Arch.Toscana)
Dir. ricerche Prof. M.Cavaliere (UCL)

10 - 30 Luglio 2011

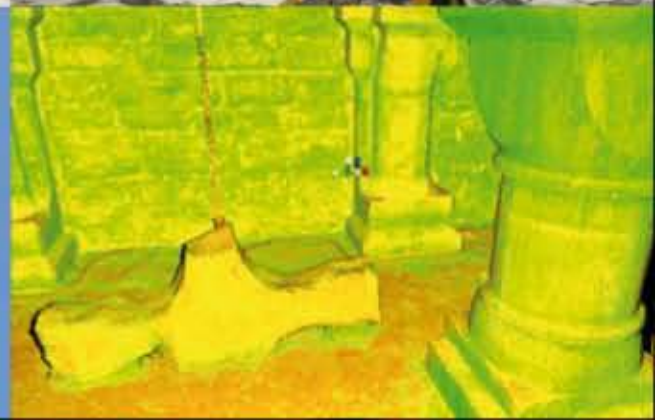
Lezioni teoriche e pratiche di :

Scavo archeologico e documentazione di scavo, Ricognizione di superficie, Archeologia dei Paesaggi, Fotografia aerea, Remote Sensing, Geofisica, Laserscanning, Rilievo 3D, Rilievo aereofotogrammetrico.

Le attività di scavo e documentazione avranno frequenza quotidiana, lezioni teoriche di approfondimento si svolgeranno 2 volte a settimana, con lezioni pratiche direttamente sul cantiere di scavo. Sono previsti 3 turni di partecipazione, distinti per tematica: *Archeologia dei Paesaggi, Remote Sensing, 3D*

Durata minima di partecipazione: 1 turno (1 settimana)

Per informazioni, costi e iscrizione: www.atsenterprise.com / info@atsenterprise.com





ARCHEOLOGIA & TECNOLOGIE

Villa romana - Torraccia di Chiusi (San Gimignano - SI)

Il sito archeologico Aiano - Torraccia di Chiusi

Si tratta di un imponente villa romana, datata tra l'inizio del III e la metà del VII secolo d.C., che sulla base di indagini diagnostiche si estende su una superficie di 12.000 mq.

Ad oggi lo scavo, diretto da una equipè belga dell'UCL e della Soprintendenza dei Beni Archeologici della Toscana, ha riportato alla luce un complesso edilizio a pianta esagonale con tre lati delimitati da esedre. Alla prima fase edilizia di piena età romana, nel corso del IV sec. si registra un notevole ampliamento strutturale con la realizzazione di un ambulatio con sala centrale esalobata.

Nel corso del V sec. la struttura cessa la sua funzione residenziale diventando sede di numerosi atelier produttivi. Tra VI e VII sec. la villa viene spoliata e utilizzata come cava per il recupero di materie prime.

Formazione e didattica

L'offerta didattica prevede l'integrazione di tradizionali metodologie di indagine, scavo e ricognizioni territoriali, con le più innovative tecnologie di diagnostica archeologica.

I corsi, della durata minima di una settimana, saranno incentrati su:

- 10 - 15 luglio** *Archeologia dei Paesaggi*
- 17 - 22 luglio** *Remote Sensing*
- 24 - 30 luglio** *Rilievi 3D*

Le lezioni teoriche, in cui esperti del settore vi introdurranno alla conoscenza dei principi base delle singole discipline, saranno alternate da attività pratiche sul campo con l'utilizzo di strumentazione all'avanguardia nella ricerca archeologica, come Magnetometro a 2 e 4 sensori, GeoRadar, LaserScanner o Drone radiocomandato.



Costi e organizzazione

1 turno - 350 euro

2 turni - 670 euro

3 turni - 970 euro

Iscrizione

La richiesta di iscrizione, con allegato curriculum, dovrà pervenire all'indirizzo mail info@atsenterprise.it entro e non oltre il **30-maggio 2011**. Numero minimo **15 partecipanti** per turno.

L'**alloggio** è ubicato nei pressi di San Gimignano. Sistemazione in camere doppie o triple con cucine e bagni privati. Ulteriori richieste comporteranno variazione sui costi.

Pasti. La quota di partecipazione comprende il costo dei pasti durante gli orari di lavoro.